

## Modular Cooking 900XP Pastakokare EI 400MM 40L

Produkt # \_\_\_\_\_

Modell # \_\_\_\_\_

Namn # \_\_\_\_\_

SIS # \_\_\_\_\_

AIA # \_\_\_\_\_



391126 (E9PCED1MF0)

Pastakokare. El. Golvmodell.  
400mm. Bassäng (40L). Utan  
korgar.

### Kort specifikation

#### Pos.

Pastakokare, el. 400 mm golvmodell. Infraröda element 10kW. Basäng (40L) av pressat 316-L rostfritt stål skyddar mot korrosion. Automatisk funktion för avlägsnande av stärkelse under tillagning. Säkerhetstermostat och elektromekanisk sensor förhindrar att produkten arbetar utan vatten. Hög och sänkbara fötter i rostfritt stål. Utvändiga paneler i rostfritt stål. Arbetsytan i 20/10 rostfritt stål. Modellen har.

### Huvudfunktioner

- Produkten kan användas för att koka pasta, alla slags nudlar, ris, dumplings, grönsaker och soppor. Lämpar sig för såväl stora som små portioner.
- Enheten har ett infrarött värmesystem under baljans bas.
- Vattenkärli i rostfritt stål (av typen 316-L).
- Vattenkärlet är sömlöst svetsat i produktens ovansida.
- Med inbyggd droppbricka som korgarna kan ställas på för avrinning.
- 40 liters vattenkärli.
- Automatisk funktion för avlägsnande av stärkelse under tillagning: ger förbättrad vattenkvalitet.
- Automatisk avstängning vid låg vattennivå: ingen överhettning.
- Enkel kontrollpanel.
- Kontinuerlig vattenpåfyllning regleras via en manuell vattenkran.
- Stor tömning med manuell kulventil för snabb tömning av baljan.
- Alla viktiga komponenter sitter framtill för enkelt underhåll.
- Automatiskt lyftsystem (extra tillbehör): 200 mm bred enhet med tre korgstöd i rostfritt stål med plats för en GN 1/3-korg vardera, som placeras på ena eller båda sidorna av maskinen så att sex små portionskorgar lyfts automatiskt (kan beställas separat). Möjlighet att memorera nio tillagningstider via digital styrning.
- Den speciella utformningen på kontrollvredsystemet skyddar mot vattenintrång.
- 2 mm pressad arbetsbänk i ett stycke rostfritt stål
- Enheten levereras med fyra 50 mm ben i rostfritt stål som standard (sparkplattor i rostfritt stål som tillval).

### Konstruktion

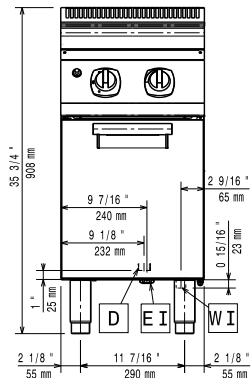
- Utvändiga paneler i rostfritt stål med Scotch Brite-behandling.
- Rät vinkel mellan enheterna för att undvika utrymmen där smuts kan tränga in.
- IPX5 kapslingsklass

### Hållbarhet

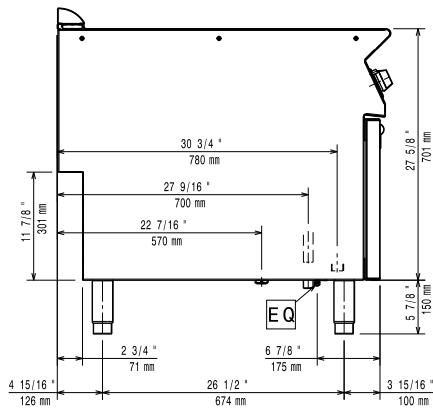
- ESD finns att få som tillbehör (installeras separat): energisnål enhet använder värme som alstras av vatten som töms genom överflödet för att förvärma kranvattnet upp till 60 °C, för konstant vattenkokning.

### Medföljande tillbehör

Front

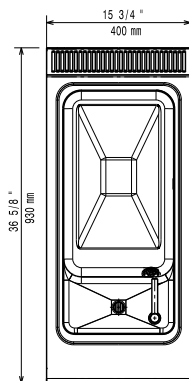


Sida



- D** = Avlopp  
**EI** = Elektrisk anslutning  
**EQ** = Ekvipotentiaal skruv  
**WI** = Vatten inlopp

Topp


**Elektricitet**

Spänning:	380-400 V/3N ph/50-60 Hz
Effekt, max:	10 kW
Total watt:	10 kW

**Vatten**

Total hardness:	5-50 ppm
Avlopp "D":	1"
Dimensioner tilllopp kallvattenledning:	3/4"
<b>Electrolux Professional</b> recommends the use of treated water, based on testing of specific water conditions. Please refer to user manual for detailed water quality information.	

**Viktig information**

Brunnens invändiga dimensioner (bredd):	300 mm
Brunnens invändiga dimensioner (höjd):	260 mm
Brunnens invändiga dimensioner (djup):	520 mm
Brunnkapacitet (MAX):	40 lt MAX
Nettovikt:	44 kg
Fraktvikt:	56 kg
Frakthöjd:	1080 mm
Fraktbredd:	460 mm
Fraktdjup:	1020 mm
Fraktvolym:	0.51 m <sup>3</sup>
[NOT TRANSLATED]	EPC91S

If appliance is set up or next to or against temperature sensitive furniture or similar, a safety gap of approximately 150 mm should be maintained or some form of heat insulation fitted.